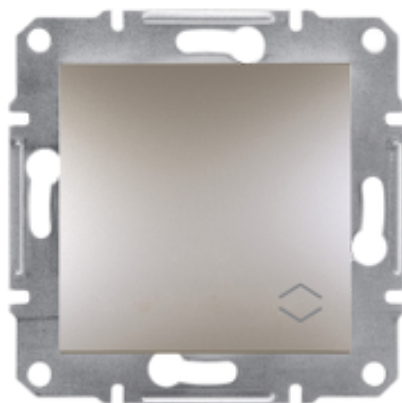


# Технические характеристики продукта

## Характеристики

# EPH0400169

Asfora - 1pole 2way switch, screwless terminals, wo frame, bronze



### Основные характеристики

Серия	Asfora
Тип продукта или компонента	Выключатель
Комплектация изделия	Без рамки
Оттенок цвета	Bronze
Тип упаковки	Флоупак

### Дополнительные характеристики


Функция выключателя	1-полюсный на 2 направления
Тип монтажа	Скрытый
Диапазон мощности	2300 Вт
Номинальный ток	10 AX 250 V переменный ток
Маркировка	Без маркировки
Соединения – клеммы	Безвинтовые зажимы
Количество кабелей	2x 2,5 мм <sup>2</sup>
Жесткость кабеля	Гибкий Жесткий
Длина зачистки проводов	12 мм
Материал	ABS (акрилонитрил-бутадиен-стирол)
Тип покрытия	Окрашенный
Материал проводника	Медь
Способ установки	Монтажные лапки 51...80 мм
Высота	71 мм
Ширина	71 мм
Глубина	42 мм
Глубина проецирования	15 мм
Масса продукта	0.075 кг

### Условия эксплуатации

Стандарты	IEC 60669-1
Сертификация продукта	Aenor TSE VDE

	ГОСТ Р
Этикетки качества	CE
Степень защиты IP	IP20

### Экологичность предложения

Директива RoHS (формат даты: YYWW, 2 цифры года и 2 цифры номера недели)	Соответствует - с 1642 - Декларация о соответствии Schneider Electric  <a href="#">Декларация о соответствии Schneider Electric</a>
Регламент REACH	Содержание особо опасных веществ не превышает пороговую величину <a href="#">Содержание особо опасных веществ не превышает пороговую величину</a>
Инструкция по утилизации продукта	Не требует специальных действий для утилизации