

2018

# Модульное оборудование



**EATON**

*Powering Business Worldwide*



We make what matters work. \*

\* Коммерческие и жилые строения. Заводы. Больницы. Транспорт. Электрические сети. Центры обработки данных. Все они потребляют энергию. Ими пользуются люди. Решения компании Eaton каждый день выполняют сложные задачи управления энергопотреблением для обеспечения непрерывности бизнеса, безопасности оборудования и персонала. Мы заботимся о работе того, что действительно важно для вас.

## Глобальные решения

Eaton предоставляет глобальные решения самых сложных современных проблем по управлению электропитанием.

Мы обладаем 100-летним опытом внедрения электротехнических решений. Мы видим своей задачей энергоснабжение мира, которому необходимо в два раза больше энергии, чем сегодня, и мы живем этой миссией. Мы предвидим потребности, создаем продукты и решения для снабжения рынков сегодня и в будущем.

### Электротехнические решения

Компания Eaton является мировым лидером в области:

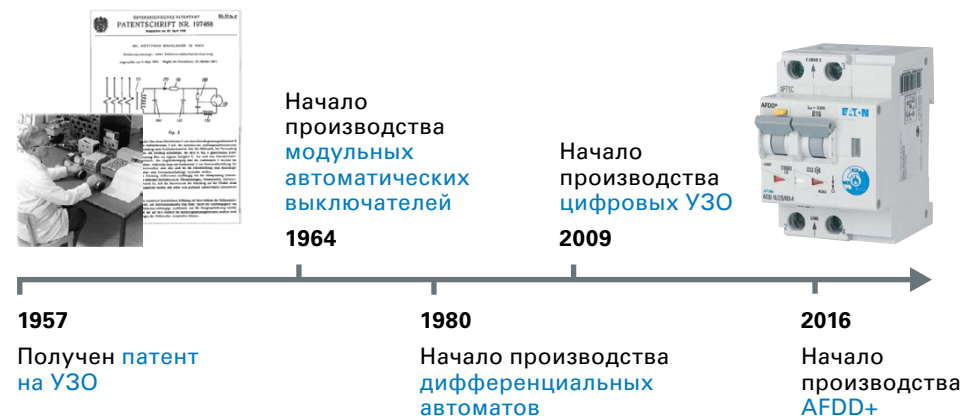
- Распределения энергии и защиты цепей
- Защиты резервного питания
- Решений для суровых и опасных условий
- Освещения и безопасности
- Структурных решений и устройств коммутации
- Управления и автоматизации
- Инженерных услуг



В 2017 году объем продаж составил 20,4 млрд. долларов США. Штат Eaton составляет около 95 000 сотрудников. Компания осуществляет продажи более чем в 175 странах мира.

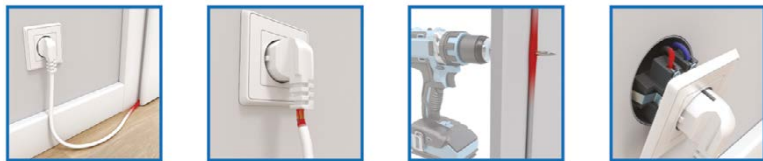
## История

В разное время компания Eaton предлагала изобретения и нововведения в области защиты людей и электроустановок, увеличивая стандарты в области безопасности.



## Защита жизни и имущества

Безопасность превосходящая стандарты

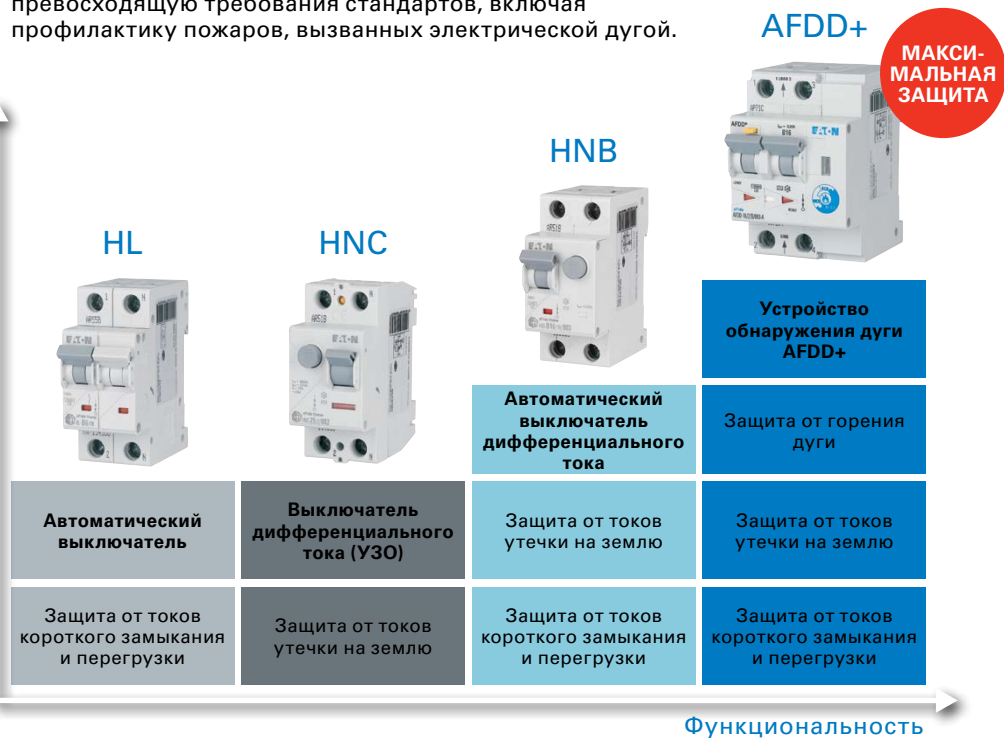


Знаете ли вы, что около 33% всех пожароопасных ситуаций связаны с огнем, вызванным повреждением электроустановок и электропроводки?

## Широкая линейка устройств защиты

Полный спектр устройств, обеспечивающих защиту, превосходящую требования стандартов, включая профилактику пожаров, вызванных электрической дугой.

Защита



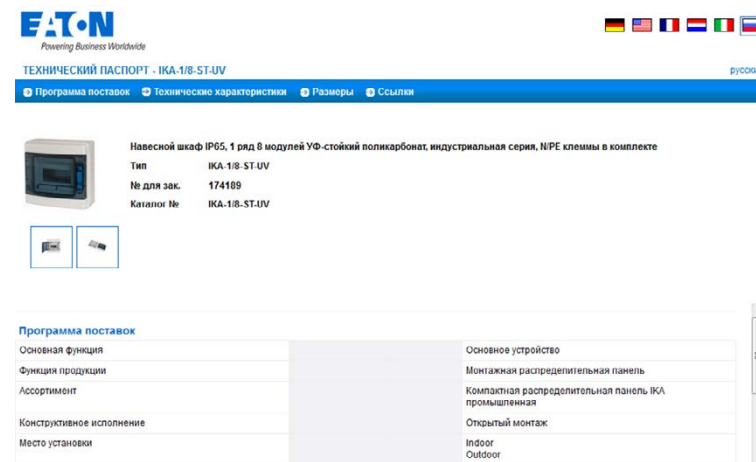
## Онлайн-каталог

Быстрый и эффективный метод поиска информации о продуктах

<https://ecat.eaton.com>

Поиск осуществляется по ключевым словам, наименованию продукта, номеру изделия и техническим параметрам.

Из каталога вы можете сформировать **технический паспорт**, а также одним нажатием сохранить его в формате PDF для последующей печати или хранения на диске.



По результатам поиска вы можете сформировать **перечень деталей**, чтобы позже направить его вашему партнеру-поставщику изделий Eaton для оформления заказа.

Введите артикул или наименование изделия в окно поиска, нажмите «OK» и получите подробное техническое описание (паспорт), включая дополнительную информацию (руководство по монтажу и др.).



**Самый высокий коммутационный ресурс в классе автоматических выключателей**

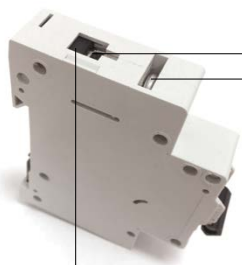
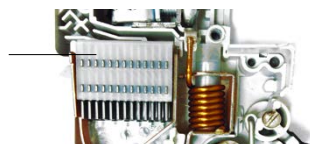
10 000 электрических коммутаций  
20 000 механических коммутаций

**Дугогасительная камера оборудована вкладышами из термостойкого материала**

**Дугогасительная решетка 13 пластин в обойме из термостойкого пластика**

Электрическая дуга не соприкасается со стенками дугогасительной камеры

13 стальных пластин позволяют быстро погасить электрическую дугу с лучшей теплоотдачей. Обойма исключает непосредственное воздействие горячих газов на материал корпуса, имеется специальное выхлопное отверстие



**Двойные зажимы под провод и системы шин на обоих полюсах автомата**

Позволяют быстро сделать разводку в щитке в пределах одного ряда модулей

**Защитные шторки.**

При монтаже кабеля гарантировано попадание

**Возможность подключения доп. аксессуаров**

Возможность подключения любых аксессуаров - доп. контакты, независимые расцепители, расцепители минимального напряжения и т. д.



**Монолитная лицевая панель**

Исключает вероятность выброса горячих газов при отработке КЗ в сторону оператора (человека)



**3 класс токоограничения**

**Самое быстрое отключение токов короткого замыкания в классе АВ**

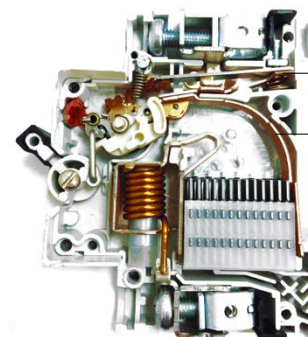
Ограничивает тепловое воздействие тока КЗ на проводку, предотвращая повреждение и воспламенение изоляции

**Сделано в Европе**

Европейские стандарты качества гарантируют надежную работу выключателя

**Индикация положения контактов**

Независимая от положения рычага взвода индикация позволяет гарантированно определить срабатывание выключателя, или его несрабатывание при сваривании контактов



**Серебряная напайка на неподвижном контакте**

**Все токоведущие части выполнены из меди**

Уменьшает переходное сопротивление автомата и потери мощности в нем. Экономия до 50 руб. в год на потерях в одном полюсе.



# Автоматические выключатели xPole Home HL



## Описание

- Высококачественные модульные автоматические выключатели для использования в коммерческих и жилых зданиях
- Соответствует IEC/EN 60898-1
- Отключающая способность **4,5 кА** согласно IEC/EN 60898-1
- Номинальное напряжение 230/400 В AC, 48 В DC (на полюс)
- Номинальный ток до 63 А
- Характеристики отключения B, C
- Широкий ассортимент аксессуаров для дополнительного монтажа
- Двойной зажим (болтовой/хомутной) сверху и снизу
- Независимый индикатор срабатывания
- Возможность блокировки рукоятки
- Класс токоограничения **3**
- Двойная защита от прогара
- Коммутационный ресурс: 20000 механических коммутаций, 10000 электрических коммутаций

Количество полюсов	Номинальный ток, А	Характеристика B	Характеристика C
		Наименование Артикул	Наименование Артикул
1	6	<b>HL-B6/1</b> 194718	<b>HL-C6/1</b> 194728
	10	<b>HL-B10/1</b> 194719	<b>HL-C10/1</b> 194729
	13	<b>HL-B13/1</b> 194720	<b>HL-C13/1</b> 194730
	16	<b>HL-B16/1</b> 194721	<b>HL-C16/1</b> 194731
	20	<b>HL-B20/1</b> 194722	<b>HL-C20/1</b> 194732
	25	<b>HL-B25/1</b> 194723	<b>HL-C25/1</b> 194733
	32	<b>HL-B32/1</b> 194724	<b>HL-C32/1</b> 194734
	40	<b>HL-B40/1</b> 194725	<b>HL-C40/1</b> 194735
	50	<b>HL-B50/1</b> 194726	<b>HL-C50/1</b> 194736
	63	<b>HL-B63/1</b> 194727	<b>HL-C63/1</b> 194737
1+N	6	<b>HL-B6/1N</b> 194738	<b>HL-C6/1N</b> 194748
	10	<b>HL-B10/1N</b> 194739	<b>HL-C10/1N</b> 194749
	13	<b>HL-B13/1N</b> 194740	<b>HL-C13/1N</b> 194750
	16	<b>HL-B16/1N</b> 194741	<b>HL-C16/1N</b> 194751
	20	<b>HL-B20/1N</b> 194742	<b>HL-C20/1N</b> 194752
	25	<b>HL-B25/1N</b> 194743	<b>HL-C25/1N</b> 194753
	32	<b>HL-B32/1N</b> 194744	<b>HL-C32/1N</b> 194754
	40	<b>HL-B40/1N</b> 194745	<b>HL-C40/1N</b> 194755
	50	<b>HL-B50/1N</b> 194746	<b>HL-C50/1N</b> 194756
	63	<b>HL-B63/1N</b> 194747	<b>HL-C63/1N</b> 194757

Количество полюсов	Номинальный ток, А	Характеристика В	Характеристика С
		Наименование Артикул	Наименование Артикул
2	6	<b>HL-B6/2</b> 194758	<b>HL-C6/2</b> 194768
	10	<b>HL-B10/2</b> 194759	<b>HL-C10/2</b> 194769
	13	<b>HL-B13/2</b> 194760	<b>HL-C13/2</b> 194770
	16	<b>HL-B16/2</b> 194761	<b>HL-C16/2</b> 194771
	20	<b>HL-B20/2</b> 194762	<b>HL-C20/2</b> 194772
	25	<b>HL-B25/2</b> 194763	<b>HL-C25/2</b> 194773
	32	<b>HL-B32/2</b> 194764	<b>HL-C32/2</b> 194774
	40	<b>HL-B40/2</b> 194765	<b>HL-C40/2</b> 194775
	50	<b>HL-B50/2</b> 194766	<b>HL-C50/2</b> 194776
	63	<b>HL-B63/2</b> 194767	<b>HL-C63/2</b> 194777
3	6	<b>HL-B6/3</b> 194778	<b>HL-C6/3</b> 194788
	10	<b>HL-B10/3</b> 194779	<b>HL-C10/3</b> 194789
	13	<b>HL-B13/3</b> 194780	<b>HL-C13/3</b> 194790
	16	<b>HL-B16/3</b> 194781	<b>HL-C16/3</b> 194791
	20	<b>HL-B20/3</b> 194782	<b>HL-C20/3</b> 194792
	25	<b>HL-B25/3</b> 194783	<b>HL-C25/3</b> 194793
	32	<b>HL-B32/3</b> 194784	<b>HL-C32/3</b> 194794
	40	<b>HL-B40/3</b> 194785	<b>HL-C40/3</b> 194795
50	<b>HL-B50/3</b> 194786	<b>HL-C50/3</b> 194796	
63	<b>HL-B63/3</b> 194787	<b>HL-C63/3</b> 194797	

Количество полюсов	Номинальный ток, А	Характеристика В	Характеристика С
		Наименование Артикул	Наименование Артикул
3+N	6	<b>HL-B6/3N</b> 194798	<b>HL-C6/3N</b> 194808
	10	<b>HL-B10/3N</b> 194799	<b>HL-C10/3N</b> 194809
	13	<b>HL-B13/3N</b> 194800	<b>HL-C13/3N</b> 194810
	16	<b>HL-B16/3N</b> 194801	<b>HL-C16/3N</b> 194811
	20	<b>HL-B20/3N</b> 194802	<b>HL-C20/3N</b> 194812
	25	<b>HL-B25/3N</b> 194803	<b>HL-C25/3N</b> 194813
	32	<b>HL-B32/3N</b> 194804	<b>HL-C32/3N</b> 194814
	40	<b>HL-B40/3N</b> 194805	<b>HL-C40/3N</b> 194815
50	<b>HL-B50/3N</b> 194806	<b>HL-C50/3N</b> 194816	
63	<b>HL-B63/3N</b> 194807	<b>HL-C63/3N</b> 194817	

# Выключатели дифференциального тока (УЗО) xPole Home HNC

НОВЫЙ  
ПРОДУКТ



## Описание

- Компактная серия выключателей дифференциального тока (УЗО) для широкого спектра применений
- Условная устойчивость к короткому замыканию **6 кА**
- Для защиты от токов замыкания на землю
- Соответствует IEC/EN 61008
- Номинальное напряжение 230/400 В AC
- Выбор номинальных токов
- Двойные зажимы (болтовой/хомутной) сверху и снизу
- Широкий ассортимент дополнительных аксессуаров
- Визуальная индикация положения силовых контактов
- 3-х позиционная защелка на DIN-рейку, позволяющая быстро демонтировать устройство

Номинальный ток утечки	Номинальный ток, А	2 полюса	4 полюса
		Наименование Артикул	Наименование Артикул
<b>Тип AC</b> — чувствительность к переменному дифференциальному току			
30 мА		<input type="checkbox"/>	
	25	<b>HNC-25/2/003</b> 194690	<b>HNC-25/4/003</b> 194693
	40	<b>HNC-40/2/003</b> 194691	<b>HNC-40/4/003</b> 194694
	63	<b>HNC-63/2/003</b> 194692	<b>HNC-63/4/003</b> 194695
<b>Тип A</b> — чувствительность к переменному и пульсирующему постоянному дифференциальным токам			
30 мА		<input type="checkbox"/>	
	25	<b>HNC-25/2/003-A</b> 194684	<b>HNC-25/4/003-A</b> 194687
	40	<b>HNC-40/2/003-A</b> 194685	<b>HNC-40/4/003-A</b> 194688
	63	<b>HNC-63/2/003-A</b> 194686	<b>HNC-63/4/003-A</b> 194689

# Автоматические выключатели дифференциального тока xPole Home HNB

НОВЫЙ  
ПРОДУКТ



## Описание

- Высококачественная комбинация выключателя дифференциального тока (УЗО) и автоматического выключателя
- Соответствует IEC/EN 61009
- Отключающая способность **6 кА**
- Номинальное напряжение 230 В 50 Гц
- Номинальный ток до 25 А
- Характеристики отключения В, С
- Визуальная индикация действительного положения силовых контактов
- Широкий ассортимент дополнительных аксессуаров
- 3-х позиционная защелка на DIN-рейку, позволяющая быстро демонтировать устройство

Количество полюсов	Номинальный ток утечки	Номинальный ток, А	Характеристика В	Характеристика С
			Наименование Артикул	Наименование Артикул
<b>Тип AC</b> — чувствительность к переменному дифференциальному току				
1+N	30 мА	6	<b>HNB-B6/1N/003</b> 195118	<b>HNB-C6/1N/003</b> 195124
		10	<b>HNB-B10/1N/003</b> 195119	<b>HNB-C10/1N/003</b> 195125
		13	<b>HNB-B13/1N/003</b> 195120	<b>HNB-C13/1N/003</b> 195126
		16	<b>HNB-B16/1N/003</b> 195121	<b>HNB-C16/1N/003</b> 195127
		20	<b>HNB-B20/1N/003</b> 195122	<b>HNB-C20/1N/003</b> 195128
		25	<b>HNB-B25/1N/003</b> 195123	<b>HNB-C25/1N/003</b> 195129

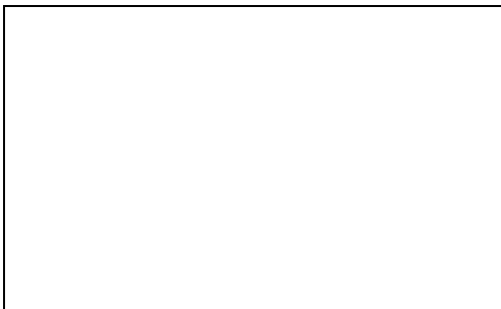
**Тип A** — чувствительность к переменному и пульсирующему постоянному дифференциальным токам



1+N	30 мА	6	<b>HNB-B6/1N/003-A</b> 195130	<b>HNB-C6/1N/003-A</b> 195136
		10	<b>HNB-B10/1N/003-A</b> 195131	<b>HNB-C10/1N/003-A</b> 195137
		13	<b>HNB-B13/1N/003-A</b> 195132	<b>HNB-C13/1N/003-A</b> 195138
		16	<b>HNB-B16/1N/003-A</b> 195133	<b>HNB-C16/1N/003-A</b> 195139
		20	<b>HNB-B20/1N/003-A</b> 195134	<b>HNB-C20/1N/003-A</b> 195140
		25	<b>HNB-B25/1N/003-A</b> 195135	<b>HNB-C25/1N/003-A</b> 195141



## Ваш партнер:



Eaton является мировым лидером в области распределения электроэнергии и защиты электросетей, обеспечения резервного электропитания, автоматизации и контроля, осветительного оборудования и безопасности, конструктивных решений и коммутационных устройств, решений для неблагоприятных и опасных условий эксплуатации, а также инженеринговых услуг. Компания обладает широкими возможностями по всему миру для решения наиболее критичных задач, связанных с управлением электроэнергией.

Подробная информация о оборудовании и решениях Eaton доступна на сайте [www.eaton.ru](http://www.eaton.ru)

### **Где купить**

Контакты дистрибьюторов доступны по ссылке [www.eaton.ru/distributors](http://www.eaton.ru/distributors)

### **Техническая поддержка**

8-800-555-6060  
[supportEGmoscow@eaton.com](mailto:supportEGmoscow@eaton.com)