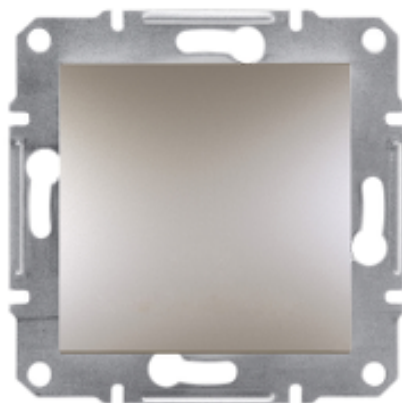


Технические характеристики продукта

Характеристики

EPH0100169

Asfora -1pole switch, screwless terminals, wo frame, bronze



Основные характеристики

Серия	Asfora
Тип продукта или компонента	Выключатель
Комплектация изделия	Без рамки
Оттенок цвета	Bronze
Тип упаковки	Флоупак

Дополнительные характеристики


Функция выключателя	1-полюсн.
Тип монтажа	Скрытый
Диапазон мощности	2300 Вт
Номинальный ток	10 AX 250 V переменный ток
Маркировка	Без маркировки
Соединения – клеммы	Безвинтовые зажимы
Количество кабелей	2x 2,5 мм ²
Жесткость кабеля	Гибкий Жесткий
Длина зачистки проводов	12 мм
Материал	ABS (акрилонитрил-бутадиен-стирол)
Тип покрытия	Окрашенный
Материал проводника	Медь
Способ установки	Монтажные лапки 51...80 мм
Высота	71 мм
Ширина	71 мм
Глубина	42 мм
Глубина проецирования	15 мм
Масса продукта	0.067 кг

Условия эксплуатации

Стандарты	IEC 60669-1
Сертификация продукта	Aenor TSE VDE

	ГОСТ Р
Этикетки качества	CE
Степень защиты IP	IP20

Экологичность предложения

Директива RoHS (формат даты: YYWW, 2 цифры года и 2 цифры номера недели)	Соответствует - с 1642 - Декларация о соответствии Schneider Electric  Декларация о соответствии Schneider Electric
Регламент REACH	Содержание особо опасных веществ не превышает пороговую величину Содержание особо опасных веществ не превышает пороговую величину
Инструкция по утилизации продукта	Не требует специальных действий для утилизации